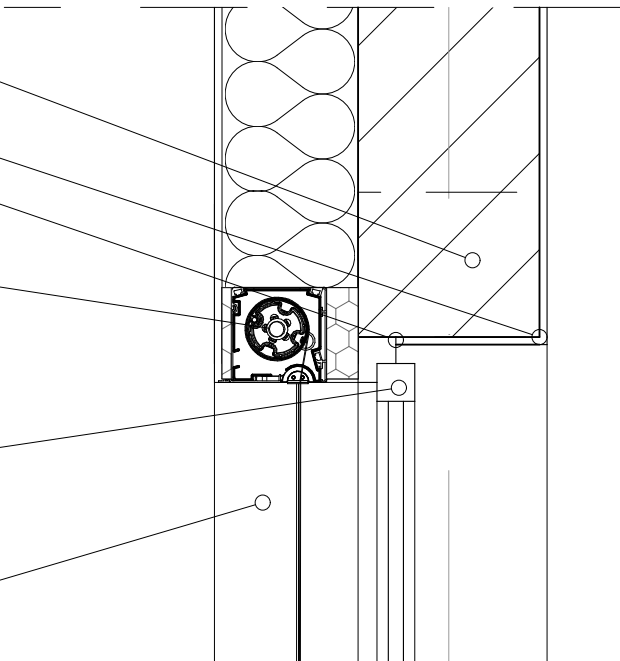


NADPROŻE
wg. projektu konstrukcji

TYNK WEWNĘTRZNY
FOLIA PAROSZCZELNA
REFLEKSOL ZEWNĘTRZNY Z NAPĘDEM
ELEKTRYCZNYM

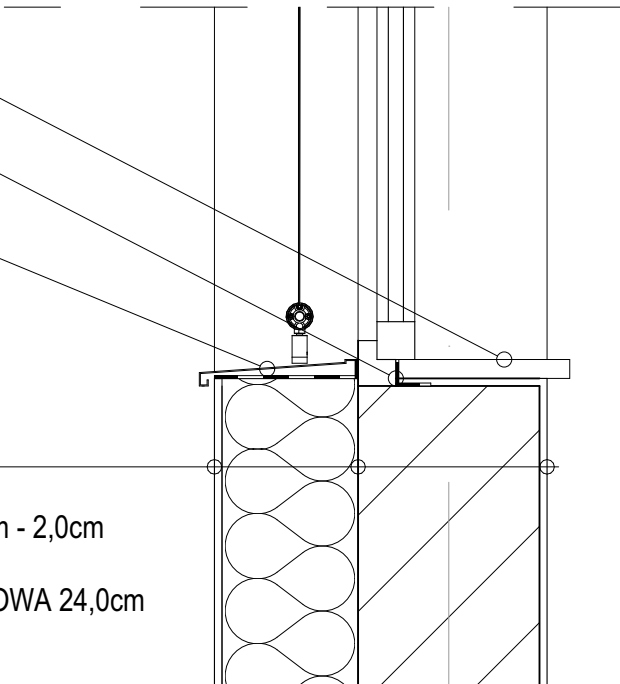
STOLARKA OKIENNA PLASTIKOWA PCV
POKRYTA OKLEINĄ DREWNOPODOBNĄ

OŚCIEŻE ZEWNĘTRZNE W KOLORZE
DREWNOPODOBNYM
rozwiązanie systemowe



PARAPET WEWNĘTRZNY Z
KONGLOMERATU GR. 2 CM
FOLIA PAROSZCZELNA
PARAPET ZEWNĘTRZNY Z BLACHY
ALUMINIOWEJ POWLEKANEJ

- A ŚCIANA ZEWNĘTRZNA**
- TYNK / OKŁADZINA ELEWACYJNA 1,0cm - 2,0cm
 - IZOLACJA TERMICZNA 18,0cm
 - BLOCZKI SILIKATOWE/ŚCIANA ŻELBETOWA 24,0cm
 - TYNK GIPSOWY 1,0cm



PRACOWNIA PROJEKTOWA: BCM ARCHITEKCI SP. Z O.O. ul. Purkyniego 1/413, 50-155 Wrocław				
INWESTOR: GMINA CZERNICA ul. Kolejowa 3, 55-003 Czernica				
ADRES INWESTYCJI: NADOLICE WIELKIE ul. Wiedzy, 55-003 Nadolice Wielkie działki nr: 309/1026, 309/1027; AM-01; Nadolice Wielkie			STADIUM: PROJEKT WYKONAWCZY	
TEMAT: ZESPÓŁ SZKOLNO-PRZEDSZKOLNY WRAZ Z NIEZBĘDNĄ INFRASTRUKTURĄ TECHNICZNĄ			DATA OPRACOWANIA: 9.2024	
GŁÓWNY PROJEKTANT: mgr inż. arch. Zuzanna Bińczyk		NR UPRAWNIEN: 01/DSOKK/2013		PODPIS:
SPRAWDZAJĄCY: mgr inż. arch. Jacek Miller		324/88/UW		
OPRACOWUJĄCY: mgr inż. arch. Dawid Lichosyt		17/DSOKK/2022		
ARCHITEKTURA ASYSTENCI: mgr inż. arch. Monika Majer				
SKALA: 1:10		TEMAT RYSUNKU: DETAL REFLEKSOLA		NR RYSUNKU: A.PW.E1.DG